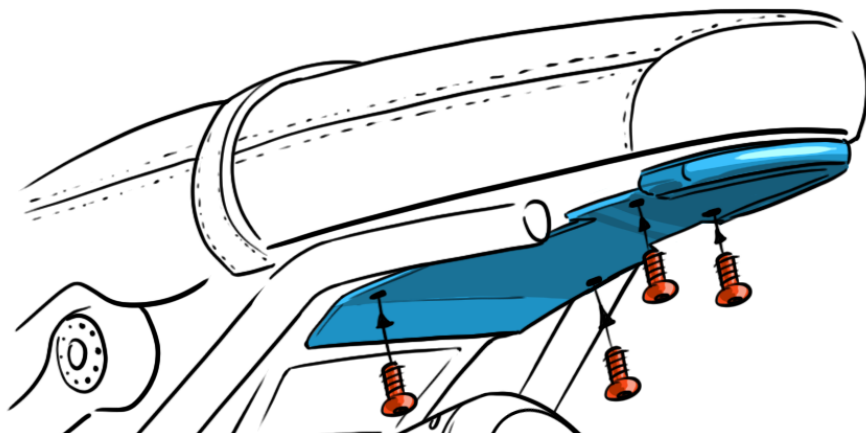


**ATTENZIONE!**Leggere attentamente il foglio '*Informazioni importanti*' prima di procedere.**WARNING!**Carefully read the '*Important informations*' sheet before starting.

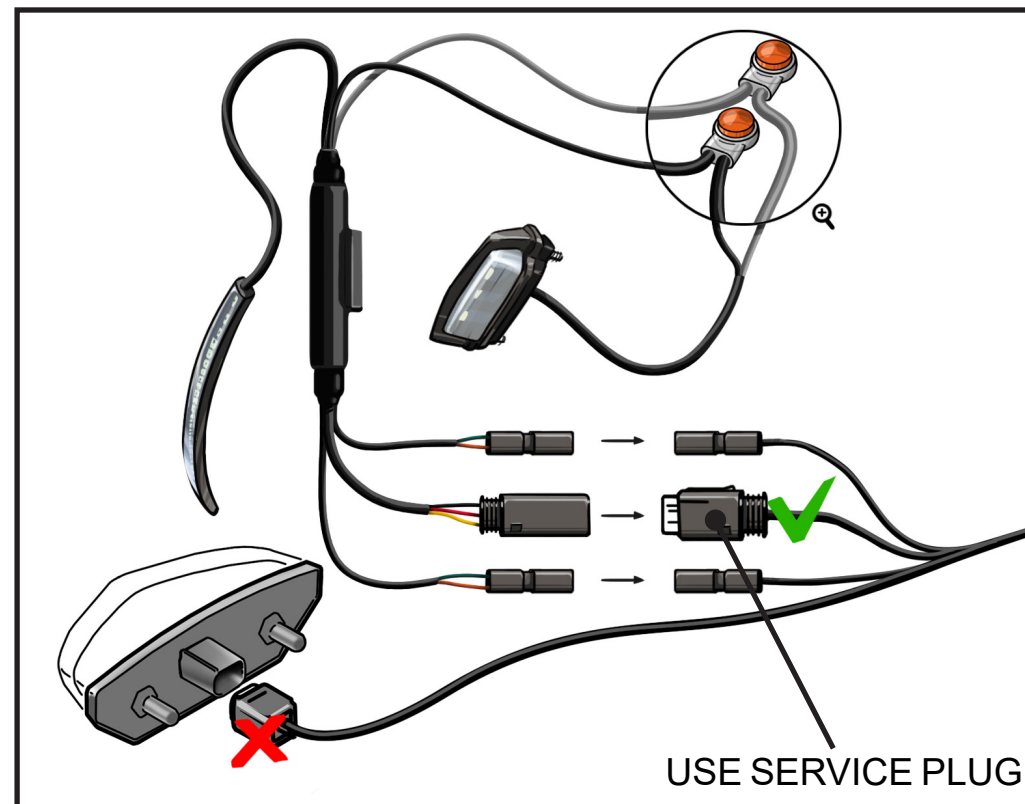
EN_ After removing the original license plate holder, fix the Tail Tidy plate with four screws supplied in the kit as shown in the drawing.

Now follow the diagram to connect the wiring to the bike. The led strip is connected to the service plug under the passenger seat. Remove the cap from the connector and connect the tail tidy. The original rear light connector is not re-used. Hide the harness under the passenger seat.

IT_ Dopo aver rimosso il portatarga originale, fissare la piastra Tail Tidy con quattro viti fornite nel kit come mostrato nel disegno.

Ora seguire lo schema per connettere il cablaggio alla moto.

La striscia led è collegata alla presa di servizio sotto il sedile del passeggero. Rimuovere il cappuccio dal connettore e collegare il cablaggio. Il connettore originale della luce posteriore non viene riutilizzato. Nascondere il cablaggio sotto la sella del passeggero.

**LOCATION SERVICE PLUG**